

# KALSサマーキャンプ

2008/09/16

- 10:30～10:45 趣旨説明  
東京大学教養学部附属教養教育開発機構  
特任准教授 西森年寿
- 10:45～11:45 授業に使えるプレゼンツールとは？  
産業技術総合研究所 情報技術研究部門  
研究員 栗原一貴
- 13:00～14:00 電子黒板を介したコミュニケーション支援  
名古屋大学留学生センター  
講師 佐藤弘毅
- 14:10～15:10 ICTを活用した協調学習－理論と実践の知識統合支援－  
静岡大学教育学部情報教育講座  
准教授 益川弘如
- 15:20～16:20 クラスルーム応答システムPRSの紹介、国内外での活用事例  
キーパッド・ジャパン株式会社  
松尾理恵
- 16:30～17:00 フリーディスカッション

# KALS

## Komaba Active Learning Studio

- 理想の教養教育
- Active Learning
  - 能動的な学習  $\leftrightarrow$  受動的な学習
- ICT活用
  - Information Communication Technology

# 現代GP (Good Practice)

- 現代的教育ニーズ取組支援プログラム(19年度)
  1. 「地域活性化への貢献(地元型)」
  2. 「地域活性化への貢献(広域型)」
  3. 「知的財産・コンテンツ関連教育の推進」
  4. 「持続可能な社会につながる環境教育の推進」
  5. 「実践的総合キャリア教育の推進」
  6. 「教育効果向上のためのICT活用教育の推進」
    - 100件 →20件
- 「ICTを活用した新たな教養教育の実現」
  - 7000千万程度(2.5年)
  - モデル授業開発
  - ICT教育システム開発
  - スタッフ人件費

# アクティブラーニング

伝統的な教員による一方向的な講義形式の教育とは異なり、学習者の能動的な学習への参加を取り入れた教授・学習法の総称。学習者が能動的に学ぶことによって、後で学んだ情報を思い出しやすい、あるいは異なる文脈でもその情報を使いこなしやすいという理由から用いられる教授法。発見学習、問題解決学習、経験学習、調査学習などが含まれるが、教室内でのグループ・ディスカッション、ディベート、グループ・ワークなどを行うことでも取り入れられる。

中央教育審議会大学分科会(2008)

「学士課程教育の構築に向けて(審議のまとめ)」p.55

# 基礎演習

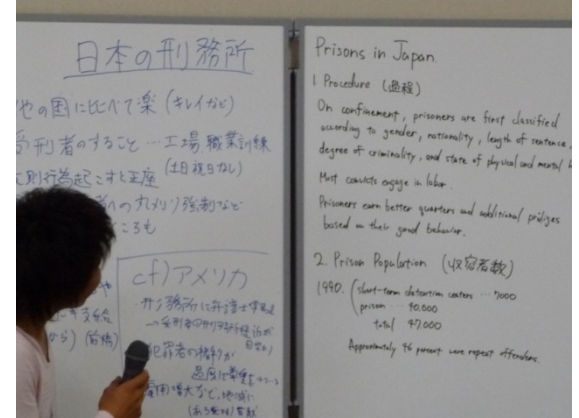
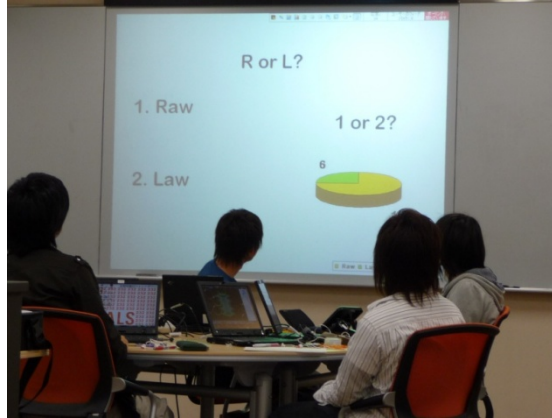


MEET VideoExplorer  
NHK 60番組

Blogシステム



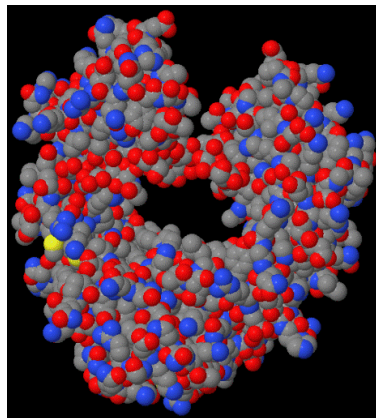
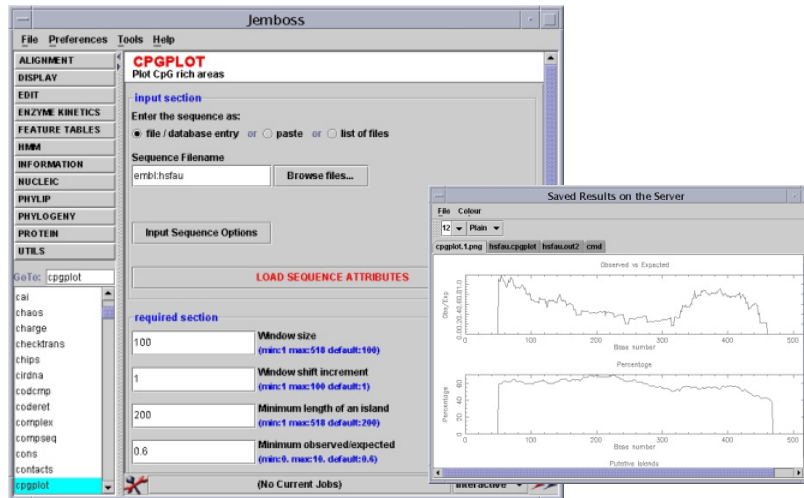
# 英語授業



PRS

ホワイトボード

# 生命科学

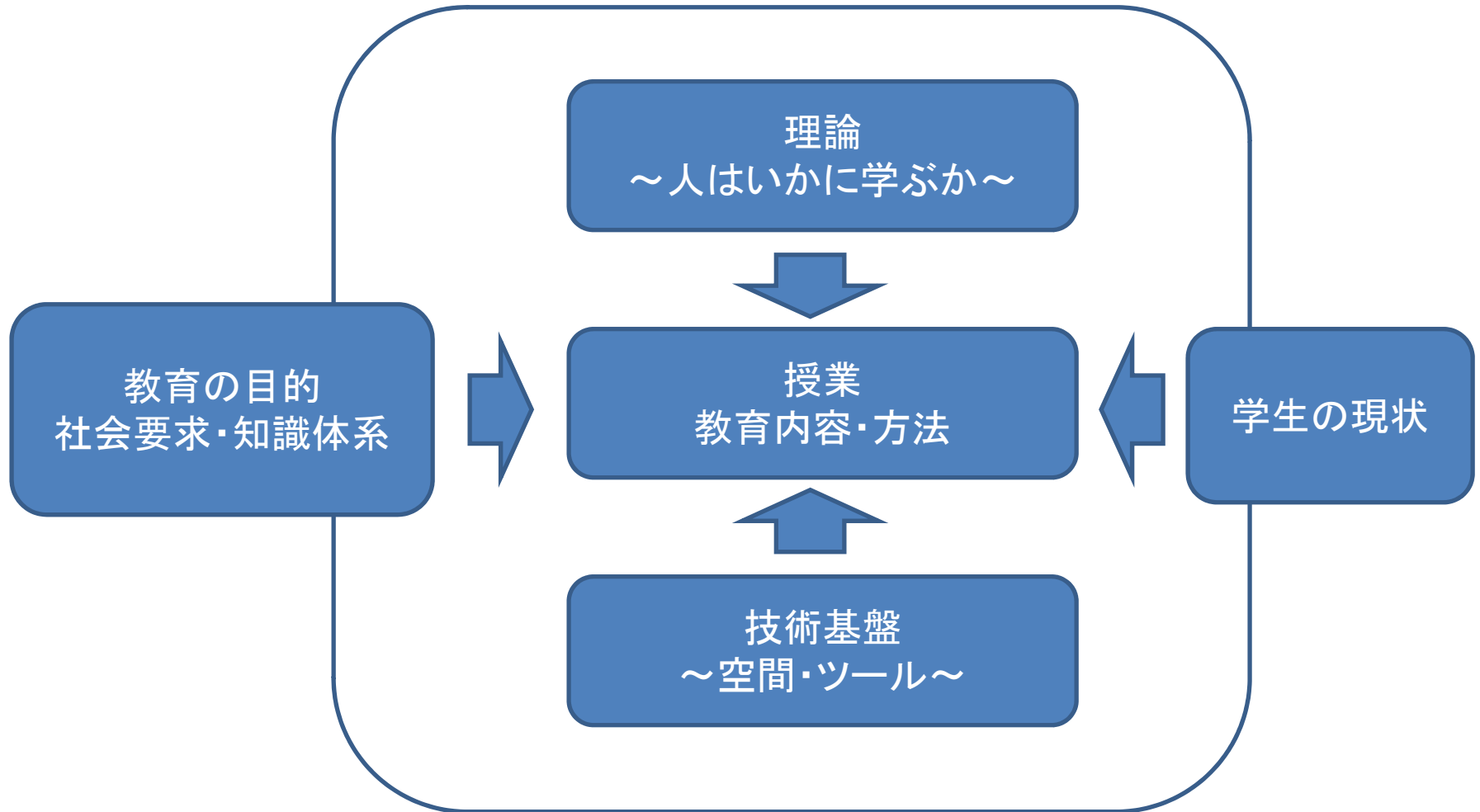


## 生命科学

- ・分子モデル
- ・配列解析ツール
- ・シミュレーション



# KALSサマーキャンプ



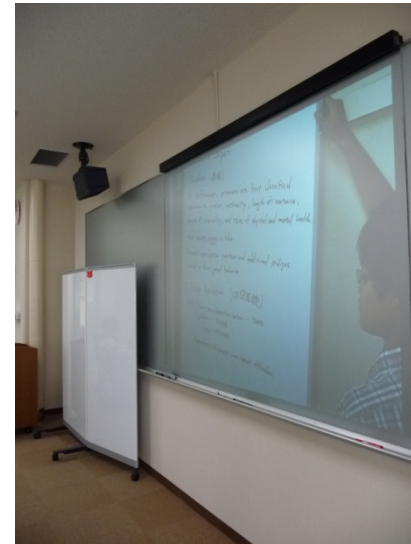
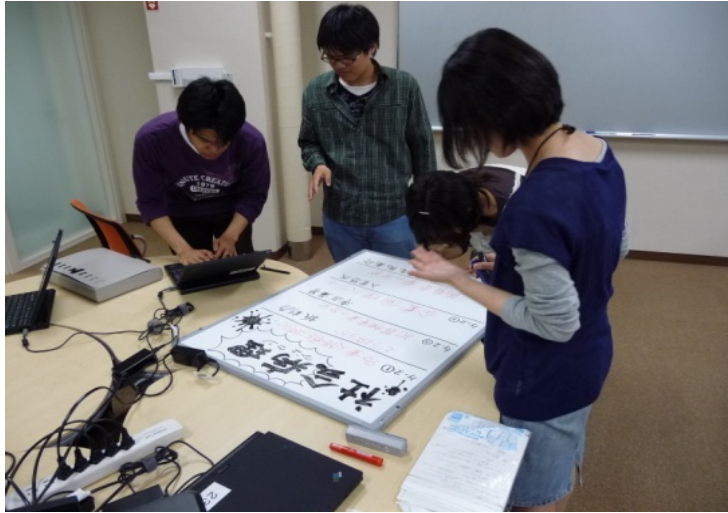
- 10:30～10:45 趣旨説明  
東京大学教養学部附属教養教育開発機構  
特任准教授 西森年寿
- 10:45～11:45 授業に使えるプレゼンツールとは？  
産業技術総合研究所 情報技術研究部門  
研究員 栗原一貴
- 13:00～14:00 電子黒板を介したコミュニケーション支援  
名古屋大学留学生センター  
講師 佐藤弘毅
- 14:10～15:10 ICTを活用した協調学習－理論と実践の知識統合支援－  
静岡大学教育学部情報教育講座  
准教授 益川弘如
- 15:20～16:20 クラスルーム応答システムPRSの紹介、国内外での活用事例  
キーパッド・ジャパン株式会社  
松尾理恵
- 16:30～17:00 フリーディスカッション

# Meet Video Explorer



NHK 60番組

# ホワイトボード





# PRS

